



COMFORTGOLV

- ▶ Den perfekta lösningen för publika miljöer där god design kombineras med komfort och enkelt underhåll.

Comfortgolv med estetiska och funktionella fördelar



Flowcrete Sweden är den främsta leverantören av fogfria industrigolv och designgolv på den skandinaviska och europeiska marknaden.

Vi på Flowcrete har i mer än 50 år utvecklat, tillverkat och marknadsfört ett stort urval fogfria golvbeläggningar för industriella och publika miljöer. Faktum är att våra fogfria golvbeläggningar utgör grunden för inspirerande och funktionella miljöer i tusentals byggnader världen över.

Vi vet att dagens moderna golv vare sig det gäller inom industriella eller kommersiella miljöer är så mycket mer än bara ett golv. Det sätts bland annat stort fokus på arbetsmiljö, estetik, funktion, slitstyrka och hygien vilket är mycket viktiga faktorer för helheten. Våra golv är kända för sina flexibla, estetiska och funktionella fördelar. Och för slitstyrkan förstås.

Enastående design, teknisk support och rådgivning i allt - från en första förfrågan till installation - utgör kärnan i vår affärsfilosofi. Vårt mål är att ge dig bästa möjliga produkter med tillhörande service. Och genom en bred förankring i branschen och nära samarbete med auktoriserade entreprenörer erbjuder vi en förenad kompetens - till nytta för dig och ditt projekt.

Flowcrete använder jordens resurser ansvarsfullt i alla verksamheter för att säkerställa en mer positiv inverkan på byggbranschen och en grönare värld under våra fötter.

Inomhusluften är en nyckelfråga för fastighetsägare och driftansvariga för offentliga och kommersiella miljöer. Vårt sortiment inom fogfria Comfortgolv är M1-certifierade, vilket innebär att byggnadsmaterialet uppfyller de striktaste utsläppskraven för inomhusluft.



Lämpliga användningsområden



Butiker



Kontor



Korridorer



Vårdinrättningar



Skolor

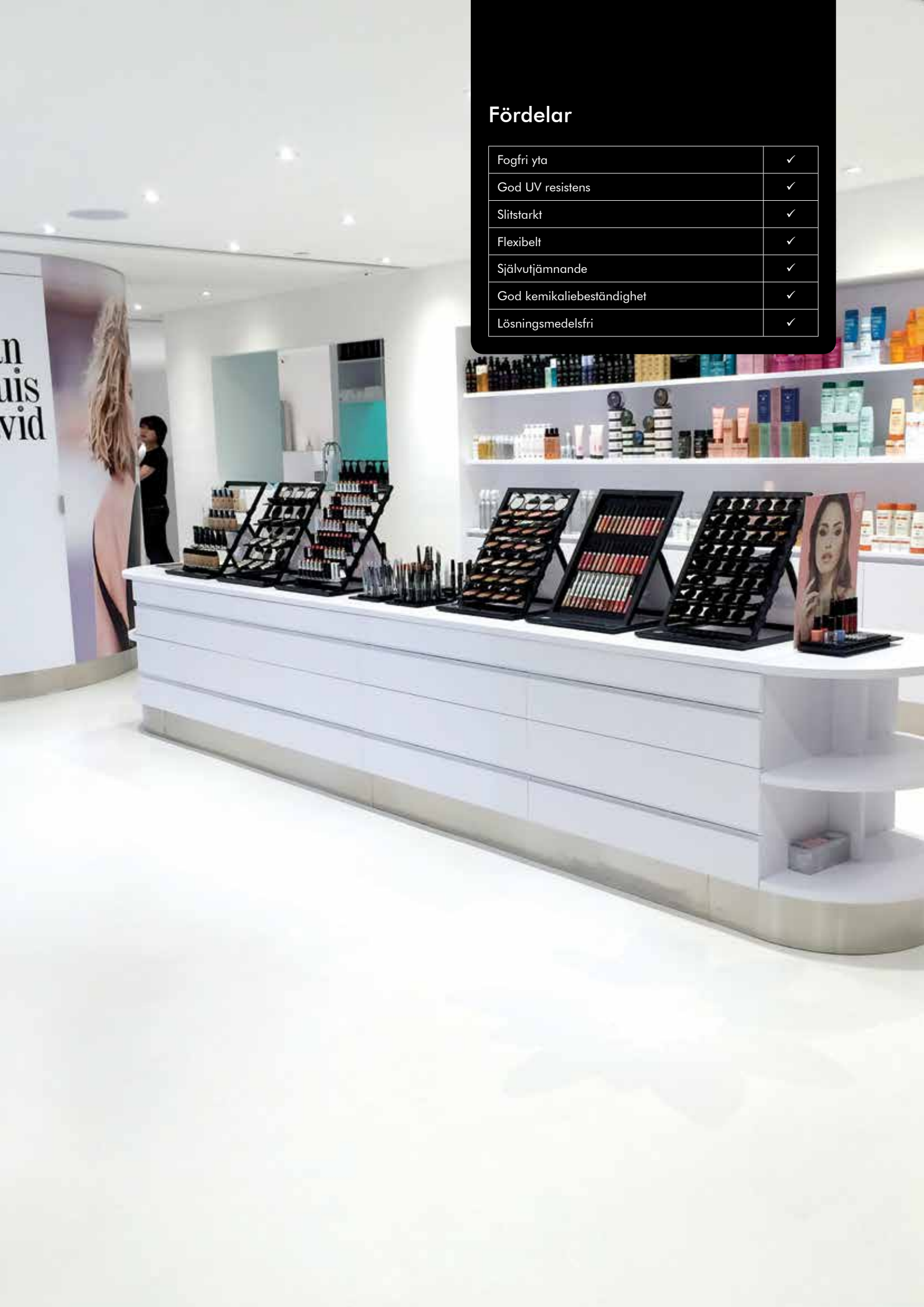


Restauranger

Fördelar

Fogfri yta	✓
God UV resistens	✓
Slitstarkt	✓
Flexibelt	✓
Självtjämnannde	✓
God kemikaliebeständighet	✓
Lösningsmedelsfri	✓

n
uis
vid



Peran Comfort

(2–3 mm)



En flexibel självnivellerande alifatisk tvåkomponents polyuretanbeläggning.

Peran Comfort ger en slät yta. Golvet ger ett modernt intryck och är anpassat för ytor där gångtrafik förekommer. Idealisk golvbeläggning för butiker, kontor, korridorer, restauranger, sjukhus och skolor.



Attraktivt:

Färgstark golvfinish.



Resistent:

God kemikaliebeständighet, slitstarkt och lösningsmedelsfritt.



Flexibelt:

Stegljudsdämpande egenskaper.



UV stabilt:

God UV-stabilitet.



Lätt att städa:

Kan fås med Flowseal PU Anti-Stain, en sidenmatt topplack.

Standardkulörer



Signal White
(närmsta RAL 9003)



Light Grey
(närmsta RAL 7035)



Pebble Grey
(närmsta RAL 7032)

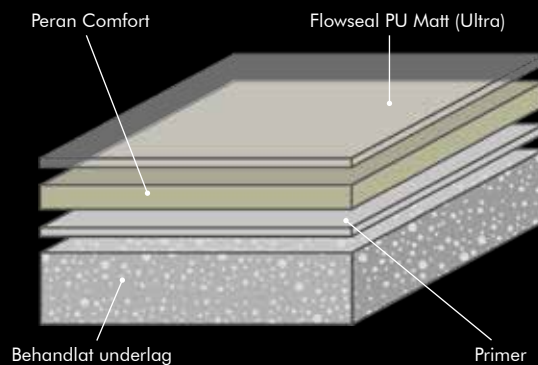


Oyster White
(närmsta RAL 1013)

Teknisk information*

BRANDGODKÄNNANDE	
EN 13501-1	B _f -s1
HALKSÄKERHET	
TRRL Pendulum Slip Test (4S Gummi)	56 (Torr) 26 (Våt)
SLAGTÅLIGHET	
EN ISO 6272	IR20
TEMPERATURRESISTENS	
Tolererar och klarar temperaturer upp till 40°C	
SHORE A HÅRDHET	
Ca 80	
KEMIKALIERESISTENS	
Se kemikalieresistenslista	
SLITSTYRKA	
SS-EN 13892-5	RWA 300
VOC	
ISO 16000-9 och CEN/TS 16516 (EN 16402)	Emissionshastighet TVOC: <0,110 mg/m ² h efter 28 dygn
VIDHÄFTNING	
EN 13892-8	B2.0

HÄRDNINGSTID**	10 °C	20 °C	30 °C
Lätt trafik	48 h	24 h	16 h
Full trafik	96 h	48 h	48 h
Fullständigt uthärdad	14 dagar	5-7 dagar	4 dagar



**Från och med att Flowseal PU Matt (Ultra) är applicerad

Standardfärgkartor visas. Färgerna kan avvika något från verkligheten. För att få ett rättvisande kulörprov eller vid önskemål om specialfärg, kontakta vår kundservice. För mer information om varje enskilt system hänvisar vi till systemdatablad som kan beställas hos vår kundservice eller laddas ner från vår hemsida.

*Värdena som följer är typiska egenskaper testade i laboratorium vid 20°C och 50% relativ fuktighet. För applikationer som faller utanför detta temperaturområde, kontakta din lokala Flowcrete Technical Department.





Peran CHD

(1,5–2,5 mm)



En flexibel självnivellerande alifatisk tvåkomponents polyuretanbeläggning.

Peran CHD ger en slät yta. Golvet ger ett modernt intryck och är anpassat för ytor där frekvent gångtrafik förekommer. Idealisk golvbeläggning för butiker, kontor, korridorer, restauranger, sjukhus och skolor.



Attraktivt:

Färgstark golvfinish.



Resistent:

God kemikaliebeständighet, slitstarkt och lösningsmedelsfritt.



UV stabilt:

God UV-stabilitet.



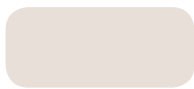
Lätt att städa:

Kan fås med Flowseal PU Anti-Stain, en sidenmatt topplack.

Standardkulörer



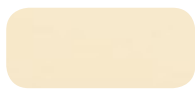
Signal White
(närmsta RAL 9003)



Light Grey
(närmsta RAL 7035)



Pebble Grey
(närmsta RAL 7032)

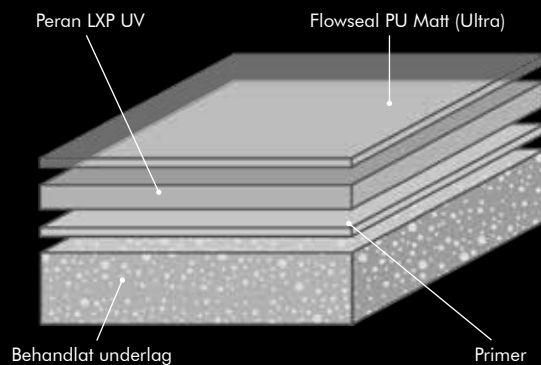


Oyster White
(närmsta RAL 1013)

Teknisk information*

BRANDGODKÄNNANDE	
EN 13501-1	B _f -s1
HALKSÄKERHET	
TRRL Pendulum Slip Test (4S Gummi)	65 (Torr) 27 (Våt)
SLAGTÅLIGHET	
EN ISO 6272	IR20
TEMPERATURRESISTENS	
Tolererar och klarar temperaturer upp till 40°C	
SHORE D HÅRDHET	
Ca 60	
KEMIKALIERESISTENS	
Se kemikalieresistenslista	
SLITSTYRKA	
SS-EN 13892-5	RWA 300
VOC	
ISO 16000-9 och CEN/TS 16516 (EN 16402)	Emissionshastighet TVOC: <0,110 mg/m ² h efter 28 dygn
VIDHÄFTNING	
EN 13892-8	B2.0

HÄRDNINGSTID**	10 °C	20 °C	30 °C
Lätt trafik	48 h	24 h	16 h
Full trafik	96 h	48 h	48 h
Fullständigt uthärdad	14 dagar	5-7 dagar	4 dagar



**Från och med att Flowseal PU Matt (Ultra) är applicerad

Standardfärgkartor visas. Färgerna kan avvika något från verkligheten. För att få ett rättvisande kulörprov eller vid önskemål om specialfärg, kontakta vår kundservice. För mer information om varje enskilt system hänvisar vi till systemdatablad som kan beställas hos vår kundservice eller laddas ner från vår hemsida.

*Värdena som följer är typiska egenskaper testade i laboratorium vid 20°C och 50% relativ fuktighet. För applikationer som faller utanför detta temperaturområde, kontakta din lokala Flowcrete Technical Department.





Lämpliga miljöer

Köpcentrum	✓
Butiker	✓
Skola och universitet	✓
Förskolor	✓
Kontor	✓
Vårdinrättningar	✓
Stormarknader	✓
Arenor	✓
Restauranger	✓
Museum	✓
Utställningsmiljöer	✓
Korridorer	✓

Flowshield Comfort

(2–3 mm)



En flexibel självnivellerande aromatisk tvåkomponents polyuretanbeläggning med ett alifatiskt toppskikt.

Flowshield Comfort ger en slät yta. Golvet ger ett modernt intryck och är anpassat för ytor där gångtrafik förekommer. Idealisk golvbeläggning för butiker, kontor, korridorer, restauranger, sjukhus och skolor.



Attraktivt:

Färgstark golvfinish.



Resistent:

God kemikaliebeständighet, slitstarkt och lösningsmedelsfritt.



Flexibelt:

Stegljudsdämpande egenskaper.



UV stabilt:

God UV-stabilitet.



Lätt att städa:

Kan fås med Flowseal PU Anti-Stain, en sidenmatt topplack.

Standardkulörer



Silk Grey
(närmsta RAL 7044)



Signal Grey
(närmsta RAL 7004)



Dusty Grey
(närmsta RAL 7037)

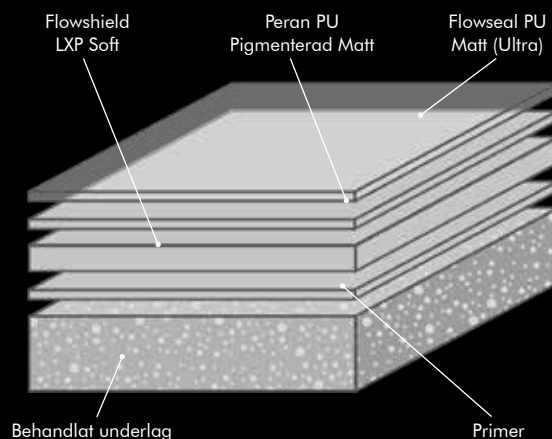


Graphite Grey
(närmsta RAL 7024)

Teknisk information*

BRANDGODKÄNNANDE	
EN 13501-1	B _f -s1
HALKSÄKERHET	
TRRL Pendulum Slip Test (4S Gummi)	47 (Torr) 26 (Våt)
SLAGTÅLIGHET	
EN ISO 6272	IR20
TEMPERATURRESISTENS	
Tolererar och klarar temperaturer upp till 50°C	
SHORE A HÅRDHET	
Ca 80	
KEMIKALIERESISTENS	
Se kemikalieresistenslista	
SLITSTYRKA	
SS-EN 13892-5	RWA 300
VOC	
ISO 16000-9 och CEN/TS 16516 (EN 16402)	Emissionshastighet TVOC: <0,110 mg/m ² h efter 28 dygn
VIDHÄFTNING	
EN 13892-8	B2.0

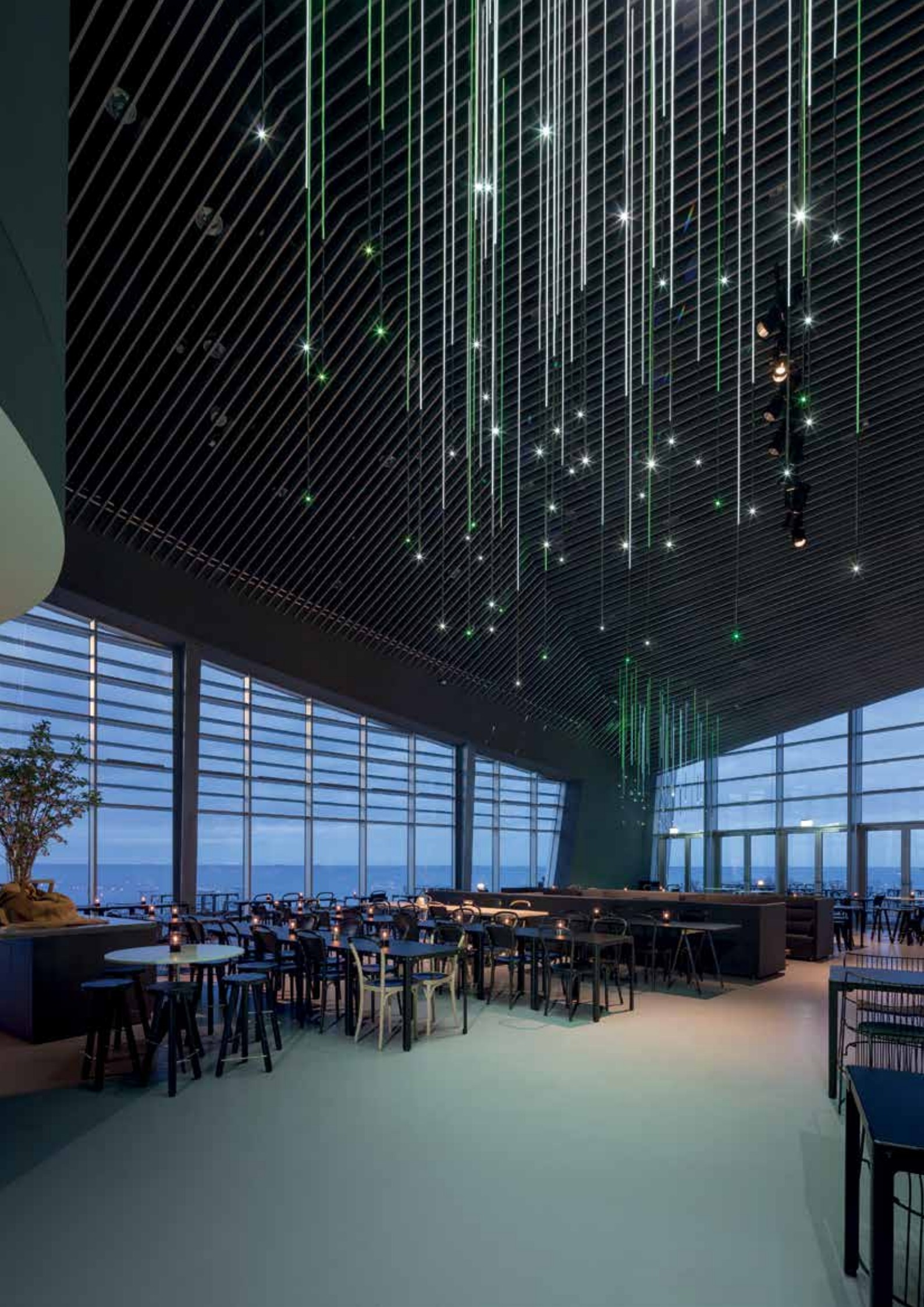
HÄRDNINGSTID**	10 °C	20 °C	30 °C
Lätt trafik	48 h	24 h	16 h
Full trafik	96 h	48 h	48 h
Fullständigt uthärdad	14 dagar	5-7 dagar	4 dagar



**Från och med att Flowseal PU Matt (Ultra) är applicerad

Standardfärgkartor visas. Färgerna kan avvika något från verkligheten. För att få ett rättvisande kulörprov eller vid önskemål om specialfärg, kontakta vår kundservice. För mer information om varje enskilt system hänvisar vi till systemdatablad som kan beställas hos vår kundservice eller laddas ner från vår hemsida.

*Värdena som följer är typiska egenskaper testade i laboratorium vid 20°C och 50% relativ fuktighet. För applikationer som faller utanför detta temperaturområde, kontakta din lokala Flowcrete Technical Department.





Flowshield CHD

(1.5–2.5 mm)



Flowshield CHD är en flexibel självnivellerande aromatisk tvåkomponent polyuretanbeläggning med ett alifatiskt toppskikt. Appliceras i 1,5-2,5 mm tjocklek.

Anpassad för ytor som kräver ökad slitstyrka, till exempel där rullande trafik förekommer. Idealisk golvbeläggning för butiker, kontor, korridorer, restauranger, sjukhus och skolor.



Attraktivt:

Färgstark golvfinish.



Resistent:

God kemikaliebeständighet, slitstarkt och lösningsmedelsfritt.



Flexibelt:

Stegljudsdämpande egenskaper.



UV stabilt:

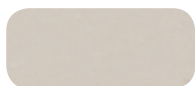
God UV-stabilitet.



Lätt att städa:

Kan fås med Flowseal PU Anti-Stain, en sidenmatt topplack.

Standardkulörer



Silk Grey
(närmsta RAL 7044)



Signal Grey
(närmsta RAL 7004)



Dusty Grey
(närmsta RAL 7037)

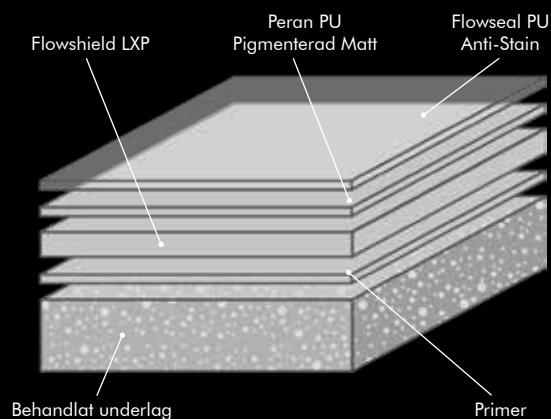


Graphite Grey
(närmsta RAL 7024)

Teknisk information*

BRANDGODKÄNNANDE	
EN 13501-1	B _f -s1
HALKSÄKERHET	
TRRL Pendulum Slip Test (4S Gummi)	57 (Torr) 15 (Våt)
SLAGTÅLIGHET	
EN ISO 6272	IR20
TEMPERATURRESISTENS	
Tolererar och klarar temperaturer upp till 50°C	
SHORE A HÅRDHET	
Ca 65	
KEMIKALIERESISTENS	
Se kemikalieresistenslista	
SLITSTYRKA	
SS-EN 13892-5	RWA 10
VOC	
ISO 16000-9 och CEN/TS 16516 (EN 16402)	Emissionshastighet TVOC: <0,110 mg/m ² h efter 28 dygn
VIDHÄFTNING	
EN 13892-8	B2.0

HÄRDNINGSTID**	10°C	20°C	30°C
Lätt trafik	48 h	24 h	16 h
Full trafik	96 h	48 h	48 h
Fullständigt uthärdad	14 dagar	5-7 dagar	4 dagar



**Från och med att Flowseal PU Matt (Ultra) är applicerad

Standardfärgkartor visas. Färgerna kan avvika något från verkligheten. För att få ett rättvisande kulörprov eller vid önskemål om specialfärg, kontakta vår kundservice. För mer information om varje enskilt system hänvisar vi till systemdatablad som kan beställas hos vår kundservice eller laddas ner från vår hemsida.

** Cure times at temperatures between 0-30°C can be achieved by altering the quantity of catalyst used. For applications falling outside of this temperature range, please contact your local Flowcrete Technical Department.

Anvisningar för att säkerställa maximal livslängd

Allmänt

Härdplastbeläggningar erbjuder många möjligheter och kan göras halksäkra, brandsäkra och elektriskt avledande.

De har lång livslängd och är mycket tåliga både mot mekanisk nötning och kemikaliespill. Variationsmöjligheterna i mönster och färger är stora och kan anpassas till kundens önskemål.

Härdplastgolv och andra härdplastbeläggningar är dessutom lättskötta. Följ dessa anvisningar för att maximera livslängden och få golvet att se snyggt ut längre. För detaljerade skötsel-anvisningar rådfråga din golvleverantör.

Förebyggande underhåll

Redan i planeringsskedet av golvsystemet är det viktigt att underhållet beaktas och planeras.

Genom att placera dörmattor eller inbyggda smutsuppsamlingszoner hålls smutsen under kontroll. Detta gäller framförallt för alla mycket frekventerade ingångs- och övergångszoner som t.ex. entréer eller gångstrå.

Hur ofta och intensiv rengöringen ska utföras beror i huvudsak på förekomsten av smuts. Om grov smuts som sand och grus kan samlas upp redan vid ingången kan den inte angripa, skada eller förorena beläggningen. Det gör att livslängden ökar och rengörings- och underhållskostnaderna minskar.

Skötsel-anvisning för torra lokaler

Med torra lokaler menas utrymmen som inte utsätts för väta dagligen. Skötseln avser rengöring och ytvård. För kontinuerligt underhåll ska alkaliska rengöringsmedel användas. Blanda alltid enligt Flowcretes anvisningar rengöringsmedlet med vatten.

För släta golv kan alla brukliga rengöringsmedel och metoder användas till ytvård såsom vax, spån, polish mm. Golvbeläggningar kan rengöras med mopp, högtrycksaggregat och skurmaskiner. Var noga med eftersköjning av golvet!

Normal rengöring: Dammsug eller sopa upp löst skräp, sand, grus och damm. Blanda rengöringsmedlet enligt Flowcretes anvisningar.

Låt tvättlösningen verka på golvet enligt anvisning. På svårt smutsade partier kan en något mer koncentrerad tvättlösning behövas. Använd borste eller mopp, med fördel kan skurmaskin användas. Var noga med att skölja golvet och samla upp smutsvattnet. Intorkat smutsvatten ger intryck av dålig rengöring.

Vid svårt smutsade golv: Använd, enligt Flowcretes anvisningar, starkare lösningar av alkaliska rengöringsmedel än vid normal rengöring och använd skurmaskin eller helst högtrycksutrustning.

Skötselanvisning för våta lokaler

Till våta lokaler räknas t ex produktionslokaler i livsmedelsindustrin, bad, dusch och tvätttrum mm, vars golv / väggar dagligen utsätts för väta.

Normal rengöring: Rutinrengöring bör ske av väggar, tvättbar inredning och golv i samma arbetsgång. Samla upp grövre föroreningar i avfallskärl. Blöt golvet med rent vatten, lösa föroreningar spolas bort samtidigt. Applicera rengöringslösning med spruthandtag på väggar och inredning, nerifrån och upp. Skura snabbt och

lätt samtidigt som rengöringslösning appliceras på golvet. Skura svårt smutsade ställen på väggpartier. Skölj därefter väggarna uppifrån och ned samt golvet mot avloppet med varmt rent vatten. Låt väggar och inredningar så långt som möjligt självorka. Torka eller polera därefter ytor som önskas högblanka.

Vid svårt smutsade golv: Rengöring sker som normalt dock med kraftigare sköljning och skurning med t.ex. högtryckstvätt eller skurmaskin.

Flowcretes specialdesignade rengöringsprodukter

Flowcretes rengöringsprogram har valts utifrån de speciella krav som ställs i de miljöer våra golv installeras i. Detta betyder att vårt rengöringsprogram är speciellt anpassat för ytor som utsätts för hårdare slitage såsom industrigolv och golv i offentlig miljö.



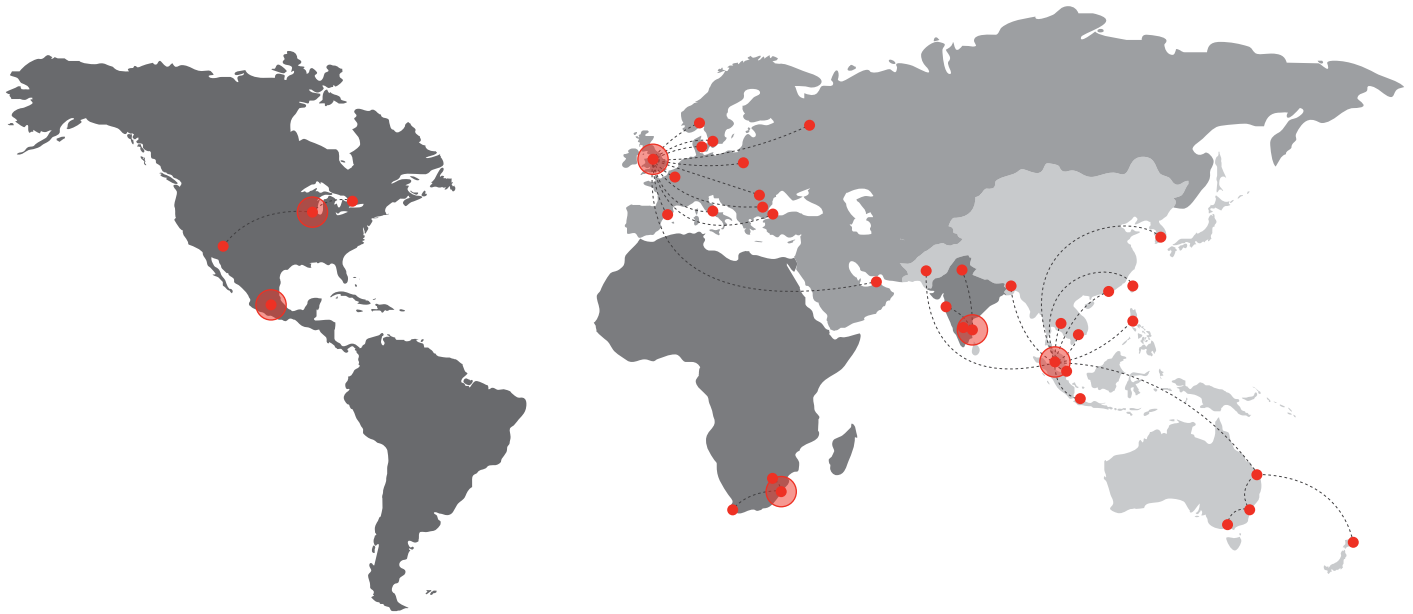
Flowcrete Special Cleaner 10L

Högkoncentrerat rengöringsmedel för impregnering och microskydd av golytor.



Flowcrete Satina 5L

Specialpolish som ger en slitstark matt ytfinish. Skyddar golvbeläggningen samtidigt som den ger en halksäker och matt yta.



Flowcrete

World leader in seamless resin flooring solutions and other specialist coatings.

Africa

South Africa +27 31 701 0017 southafrica@flowcrete.com

Asia Pacific (APAC)

Australia	+61 7 3205 7115	australia@flowcrete.com
Bangladesh	+603 6277 9575	bangladesh@flowcrete.com
Hong Kong	+852 2795 0478	hongkong@flowcrete.com
Indonesia	+62 21 252 3201	indonesia@flowcrete.com
Korea	+60 3 6277 9575	korea@flowcrete.com
Malaysia	+60 3 6277 9575	asia@flowcrete.com
New Zealand	+64 7 541 1221	newzealand@flowcrete.com
Pakistan	+60 3 6277 9575	pakistan@flowcrete.com
Philippines	+63 2 834 6506	philippines@flowcrete.com
Singapore	+65 6848 7166	singapore@flowcrete.com
Taiwan	+60 3 6277 9575	taiwan@flowcrete.com
Thailand	+66 2539 3424	thailand@flowcrete.com
Vietnam	+84 28 6287 0846	vietnam@flowcrete.com

Europe & Middle East (EME)

Bulgaria	+359 898 61 58 31	bulgaria@flowcrete.com
Denmark	+46 435 40 01 10	denmark@flowcrete.com
France	+33 1 60 61 74 42	france@flowcrete.com
Italy	+39 339 4853258	italy@flowcrete.com
Norway	+47 6486 0830	norway@flowcrete.com
Poland	+48 22 879 8907	poland@flowcrete.com
Romania	+40 766 596 991	romania@flowcrete.com
Russia	+7 916 931 3513	russia@flowcrete.com
Spain	+34 937 07 0872	spain@flowcrete.com
Sweden	+46 435 40 01 10	sweden@flowcrete.com
Turkey	+90 212 2946570	turkey@flowcrete.com
UAE	+971 4 347 0460	uae@flowcrete.com
UK	+44 (0) 1270 753 000	uk@flowcrete.com

India

India +91 44 40176600 india@flowcrete.com

North America

Canada	+1 877-210-2444	canada@flowcrete.com
Mexico	+55 44 40 94 00	mexico@flowcrete.com
USA	+1 513-943-4225	americas@flowcrete.com