

Deckshield PD



Beskrivning

Deckshield PD är en halkskyddad, infärgad, epoxybeläggning med hög mekanisk styrka för golvapplikationer. Tjocklek från 3mm

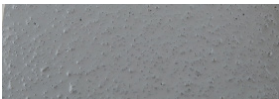
Användningsområde

Deckshield PD är lämplig i både torra och våta miljöer med mycket trafik, krav på hög slitstyrka och slagtålighet, t ex verkstäder med truckgångar, livsmedelsindustri, fordonsindustri, parkeringsytor inomhus och stormarknader.

Egenskaper

- Hög reptålighet
- Hög slitstyrka
- Hög kemikalieresistens
- Fogfri yta
- Tål kraftfulla rengöringsmetoder
- Ger en slitstark yta för rullande trafik
- Halksäker

Standardfärgkarta



Grey 2012 (RAL 7040)



Grey 2011 (RAL 7021)



Grey 256 (RAL 7042)

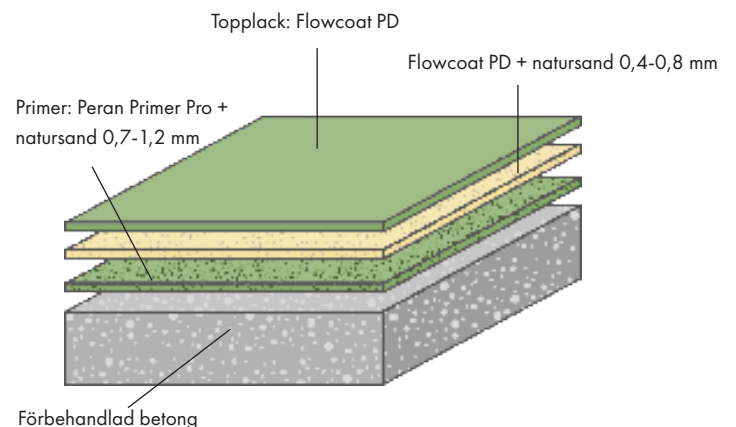


Grey 232 (RAL 7035)

Projektreferenser

Fås på begäran

Systemuppbyggnad



Färgerna kan avvika något från verkligheten. För att få ett rättvisande kulörprov eller vid önskemål om specialfärg, kontakta vår kundservice.

Beskrivningstext

Produkt: Deckshield PD
Yta: Blank
Tjocklek: 3 mm
Färg: till exempel Grey 232
Förarbete och applicering enligt leverantörens anvisningar.
Tillverkare: Flowcrete Sweden AB, Sverige
Tel: 035-57 00 10

Krav på underlaget

Betong eller avjämningsmassa typ Flowscreed Industrial Top skall ha en tryckhållfasthet på minst 25 N/mm² och över 1.5 MPa i draghållfasthet och skall vara fri från cementhud, damm eller andra föroreningar. Max tillåten relativ fuktighet i underlaget är 93% samt ingen tillskjutande fukt eller grundvattentryck får förekomma. Om inget fuktmembran är applicerat kan Hydraseal DPM användas som primer vid RF upp till 100% (se systemdatablad för Hydraseal DPM).

Produkter ingående i systemet

Primer: Peran Primer Pro åtgång 0,3 kg/m²
Natarsand 0,7-1,2 mm åtgång 0,5 kg/m²

Beläggning: Flowcoat PD åtgång ca 0,7-0,8 kg/m²
Natarsand 0,4-0,8 mm åtgång ca 2,0 kg/m²

Topplack: Flowcoat PD åtgång ca 0,7-0,8 kg/m²
(Åtgångarna är beräknade för en tjocklek på ca 3 mm)

Halkskyddet i denna typ av golvmaterial kan ändras markant beroende på installationssätt, verksamhet i lokalen, olämpligt underhåll eller lång tids användning. Kontakta Tremco CPG Sweden AB vid val av halkskydd samt när det önskas ett ökat halkskydd för ytor under våta betingelser.

Detaljerade läggingsanvisningar kan fås på begäran.

Golvdesignservice

Företagsspecifika färger och design kan fås mot specialorder.

Installationservice

Arbetet skall utföras av AFG-auktoriseraad Flowcrete-entreprenör och med dokumenterad kvalitetssäkring. Få mer information om våra AFG-auktoriseraade entreprenörer genom att ringa kundservice eller genom vår hemsida flowcrete.se

Miljöinformation

Slutprodukten bedöms inte utgöra någon fara ur hälso- eller miljösynpunkt. Systemets höga slitstyrka och fogfria yta minskar behovet av reparationer, underhåll och städning. Hälso- och miljöfrågor är kontrollerade vid tillverkning och applicering av produkterna av Flowcreteanställda samt utbildade och erfarna entreprenörer.

Teknisk information

Värdena som följer är typiska egenskaper testade i laboratorium vid 20°C och 50% relativ fuktighet.

Brandgodkännande	B _{FL} - s1 (EN 13501-1)
Slagtålighet (EN ISO 6272-1)	Class II: ≥10 Nm
Kapillärabsorption & genomsläpplighet för vatten(EN 1062-3)	w<0.1 kg/m ² x h0.5
Temperaturrestans	Tolererar och klarar temperaturer upp till 50°C
Kemikalieresistens	Kontakta kundservice
Slitstyrka (EN ISO 5470-1)	vikt förlust <3000 mg med H22 hjul,1000 cykler,1000 g belastning
Vidhäftning (EN 1542)	≥1.5 N/mm ²
Halksäkerhet	Torr >40 liten halkrisk (i enlighet med riktlinjer från HSE och UKSRG) Metod beskriven i BS 7976-2 (typiska mätvärden när 4-S gummi används) HSE= Health and Safety Executive , UKSRG= United Kingdom Slip Resistance Group.

Härddningstid

	10°C	20°C	30°C
Lätt trafik	48 h	15 h	12 h
Full trafik	72 h	48 h	40 h
Fullständigt uthärdad	12 dag	5-7 dag	5-7 dag

Rengöring och underhåll

Se Flowcrete skötselansvisningar på vår hemsida flowcrete.se

Notera att

Flowcretes produkter levereras och säljs med en garanti mot material och tillverkningsfel, som kan fås mot begäran. Inget härdplastsystem är helt UV-stabilt och kan ändra färg med tiden (gulnande effekt). Kulörförändringen framkallas av UV-ljus. Detta är mer märkbart i ljusa färger men det äventyrar inte produktens fysikaliska eller kemiska motståndsegenskaper.

Ytterligare information

För att försäkra dig om att du specificerar det, för projektet, bästa möjliga golv vänligen konsultera vår tekniskservice avdelning eller registrera ditt intresse att specificera ett av marknadens mest hållbara golv via vår hemsida flowcrete.se



Tremco CPG Sweden AB
Motorgatan 2
BOX 502
442 15 Kungälv

+46 31 57 00 10
info-se@cpgeurope.com
www.cpg-europe.com

Observera att detta systemdatablad kan innehålla inaktuell information.
Tag kontakt med oss vid eventuella funderingar och frågor.