

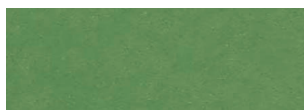
Flowcrete SR



Standardfärgkarta



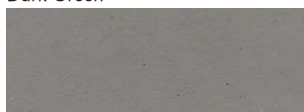
Red



Dark Green



Mustard



Mid Grey



Ochre

Färgerna kan avvika något från verkligheten. För att få ett rättvisande kulörprov eller vid önskemål om specialfärg, kontakta vår kundservice.

Beskrivning

Flowcrete SR är en polyuretancementbaserad beläggning som tål termisk, kemisk och mekanisk belastning. Beläggningen läggs i tjocklek om 5 mm, och har en strukturerad ytfinish.

Användningsområde

Flowcrete SR är en funktionsbeläggning speciellt utvecklat för användning inom livsmedelsindustrin. Används för underlag som kräver hög kemikalieresistens och som utsätts för hett vatten och ångtvätt. Flowcrete SR är även lämplig inom övrig industri där hög kemisk och termisk resistens krävs. När produkten innehåller cement kan färgskiftningar förekomma.

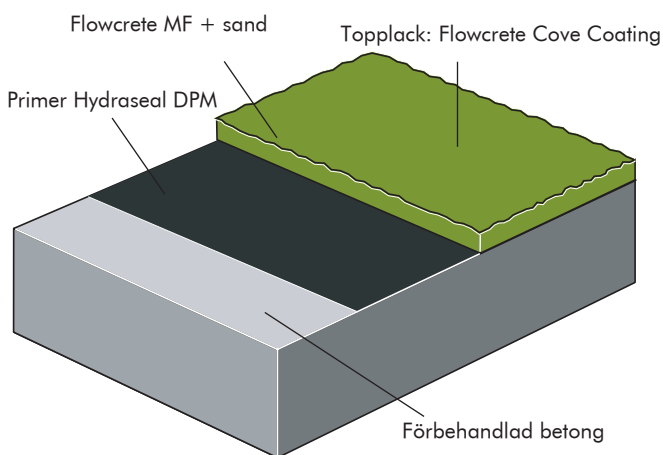
Egenskaper

- Mycket god kemisk resistens
- Lätt att rengöra, minimalt med fogar
- Värmeresistent upp till 90°C
- Mycket god slitstyrka
- Tål mycket hög mekanisk belastning
- Bra alternativ till syraresistent klinker
- Luktat inte vid applicering
- Halkskyddad yta
- Snabb installationstid

Projektreferenser

Fås på begäran

Systemuppbyggnad



Beskrivningstext

Produkt: Flowcrete SR

Yta: Matt

Tjocklek: 5 eller 6 mm

Färg: till exempel Mustard

Förarbete och applicering enligt leverantörens anvisningar

Tillverkare: Flowcrete UK Ltd, England

Distributör: Flowcrete Sweden AB, Sverige

Tel: 0435-40 01 10

Krav på underlaget

Betongen skall ha en tryckhållfasthet på minst 25 N/mm² och över 1.5 MPa i draghållfasthet och vara fri från cementhud, damm eller andra föroreningar. Max tillåten relativ fuktighet i underlaget är 93% samt ingen tillskjutande fukt eller grundvattentryck får förekomma. Om inget fuktmembran är applicerat kan Hydraseal DPM användas som primer vid RF upp till 100% (se systemdatablad för Hydraseal DPM).

Där man har hög termisk belastning, ska Flowfresh Primer användas

Produkter ingående i systemet

Primer: Hydraseal DPM åtgång 0,3 kg/m² eller, vid hög relative fuktighet i underlaget, Hydraseal DPM åtgång 0,5 kg/m² eller, när den termiska resistensen är kritisk, Flowfresh Primer åtgång 0,3 kg/m²

För 5 mm Flowcrete SR

Beläggning: Flowcrete MF (densitet 1,9 kg/l) åtgång 5,7 kg/m²

Strösand: Natursand 0,7-1,2mm åtgång 4kg/m²

Topplack: Flowcrete Cove Coating åtgång 1,0 kg/m²

Detaljerade läggningssanvisningar kan fås på begäran.

Obs! För att få bästa resultat bör arbeten med Flowcrete MF inte utföras om temperaturen på underlaget eller i luften understiger +12°C.

Golvdesignservice

Företagsspecifika färger och design kan fås mot specialorder.

Installationsservice

Arbetet skall utföras av AFG-auktoriserad Flowcrete-entreprenör och med dokumenterad kvalitetssäkring. Få mer information om våra AFG-auktoriserade entreprenörer genom att ringa kundservice eller genom vår hemsida www.flowcrete.se

Miljöinformation

Slutprodukten bedöms inte utgöra någon fara ur hälso- eller miljösynpunkt. Systemets höga slitstyrka och fogfria yta minskar behovet av reparationer, underhåll och städning.

Hälso- och miljöfrågor är kontrollerade vid tillverkning och applicering av produkterna av Flowcreteanställda samt utbildade och erfarna entreprenörer.

Teknisk information

Värdena som följer är typiska egenskaper testade i laboratorium vid 20°C och 50% relativ fuktighet.

Brandgodkännande	B _{FL} - s1	EN 13501-1
Slitstyrka	Slitageförlust < 1 cm ³	EN 13892-5
Vidhäftning	> 2.5 N/mm ²	EN 13892-8
Slagtålighet	15 Nm	EN ISO 6272
Temperaturresistens	Vid 6 mm, kontinuerlig torr belastning upp till 70°C, samt vid tillfällig våt belastning upp till 90°C	
Vattentätethet	Nil - Karsten Test (vattentät)	
Ånggenomsläpplighet	ASTM E96:90 3g/m ² / 24 h (6mm tjocklek)	
Kemikalieresistens	Kontakta kundservice	
Tryckhållfasthet	> 50 N/mm ²	EN 13892-2
Böjhållfasthet	> 20 N/mm ²	EN 13892-2
Draghållfasthet	> 7 N/mm ²	BS 6319-7
Halksäkerhet	Torr >40 liten halkrisk (i enlighet med riktlinjer från HSE och UKSRG) Metod beskriven i BS 7976-2 (typiska mätvärden när 4-S gummi används) HSE= Health and Safety Executive, UKSRG= United Kingdom Slip Resistance Group.	

Härdningstid

	10°C	20°C	30°C
Lätt trafik	36 h	24 h	12 h
Full trafik	72 h	48 h	24 h
Fullständigt uthärdad	10 dag	7 dag	5 dag

Rengöring och underhåll

Se Flowcretes skötselanvisningar på vår hemsida www.flowcrete.se

Notera att

Flowcretes produkter levereras och säljs med en garanti mot material- och tillverkningsfel, som kan fås mot begäran. Inget härdplastsystem är helt UV-stabilt och kan ändra färg med tiden (gulnande effekt). Kulörförändringen framkallas av UV-ljus. Detta är mer märkbart i ljusa färger men det äventyrar inte produktens fysikaliska eller kemiska motståndsegenskaper.

Ytterligare information

För att försäkra dig om att du specificerar det, för projektet, bästa möjliga golv vänligen konsultera vår tekniskserviceavdelning eller registrera ditt intresse att specificera ett av marknadens mest hållbara golv via vår hemsida www.flowcrete.se